

申告・記帳・決算
新規開業・法人設立
労働保険・一人親方
税金相談・法律相談
《相談は大宮民商へ》

大宮民商 News

〒330-0856 さいたま市大宮区三橋 3-262 営業時間:9～17時 休み:土日祝
TEL:048-623-6731 FAX:048-622-7162



2025年
(令和7年)
1月13日
第1282号

埼玉青年部 学習会で税務調査の心構え学ぶ

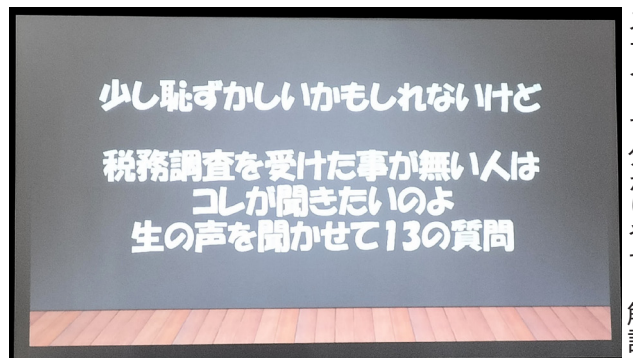
埼商連の青年部協議会（埼青協）は2024年12月15日の日曜日に、学習会と総会を開催しました。会場はさいたま市桜区のプラザウエスト。前半の学習会は『眠くならない税務調査学習会 初級編』と題し、岩槻民商会長の岩崎さんの進行のもと、税務調査の基礎について学びました。



4Fのセミナールームで開催

★税務調査は任意調査である…が！

税務調査には「強制調査」と「任意調査」があります。強制調査は、悪質で多額な不正が発覚している場合に、納税者の同意なしに強制的に行われる税務調査です。対して任意調査は、納税者の同意を得て「任意」で実施される調査です。実は税務職員には納税者に対して「質問検査権」が認められ、納税者には「受忍義務」があります。納税者が税務調査への協力を拒否したり虚偽の報告をしたりすると最悪、罰則が課される可能性もあるので、実際は簡単には拒否できません。「任意調査だから受けなくてもいいですよね？」などと反抗すると恥をかくので注意しましょう。あくまでも「強制調査」と区別するために一般的に「任意調査」と呼んでいる、ということです。もちろん、仕事や家庭の事情で、調査日の変更や延期を申し出ること何の問題もありません。



スライドで分かりやすく解説

★管轄税務署の電話番号をスマホに登録しておけ！

税務調査の連絡は、携帯電話・スマホにかかってくることもあります。スマホの電話帳に登録しておけば、電話がかかってきたときに「あっ、税務署からだ…！」と電話に出る前にひとつ心構えができるのです。税務署から電話がかかってくれば、どんな人でも驚き、不安になります。小さなことですがこれだけでも大分ショックを和らげられます。パネリストで参加していたある会員さんは「車に従業員や下請けさんを乗せて運転していた時に電話がかかってきて、スピーカーフォンで電話を取ったら税務署からの調査の連絡だった。同乗者に会話が丸聞こえで非常に気持ち悪い思いをした」と話してくれました。



総会参加者で記念撮影

労働保険料 第3期分の納付期限は1月27日
です。忘れずに民商まで振込orお持ちください。

年末調整（半期納付・給与支払報告書の作成）を忘れずに！ 1月20日が期限です。まだの方はお早めに予約のうえ民商までご来所ください。

みなさまのご出席をお待ちしております。
2025 大宮民商 新年会

日時：1月18日（土）18:00 時開始

場所：木曾路 大宮店（大宮区桜木町 1-10-7）
（大宮駅西口から徒歩8分）☎048-648-7111

会費：7,000円（実費1万円ですが各支部で3千円補助します）

申込：大宮民商までご連絡ください

※当日のキャンセル・欠席時は実費（1万円）をご負担頂きますのでご了承ください。



確定申告の準備を！ 個人事業主の方はさっそく準備を！ 売上の計上は請求ベースで！ 12月請求で1月入金のは、12月の売上ですよ！ 経費の集計も早めに手掛けましょう！

《予定表》

1/18(土)大宮民商本部 新年会 18:00～(木曾路 大宮店)
1/19(日)与野支部役員会 13:30～
1/28(火)埼婦協春を呼ぶつどい

日本政府は核兵器禁止条約に参加を！大宮駅西口大宣伝行動
日時：1月19日（日）13:30～14:30 場所：大宮駅西口デッキ
主催「1.22 核兵器禁止条約大宮宣伝行動実行委員会」

☆班集金・個別集金ともに15日集金へのご協力をお願いします。☆相談・来所時は事前に電話予約してください。

〈世相〉1月5日、米国NY市で初となる「渋滞税」制度が開始。セントラルパーク南側一帯を通行する乗用車は2.25ドル、ピーク時には9ドルを支払う。